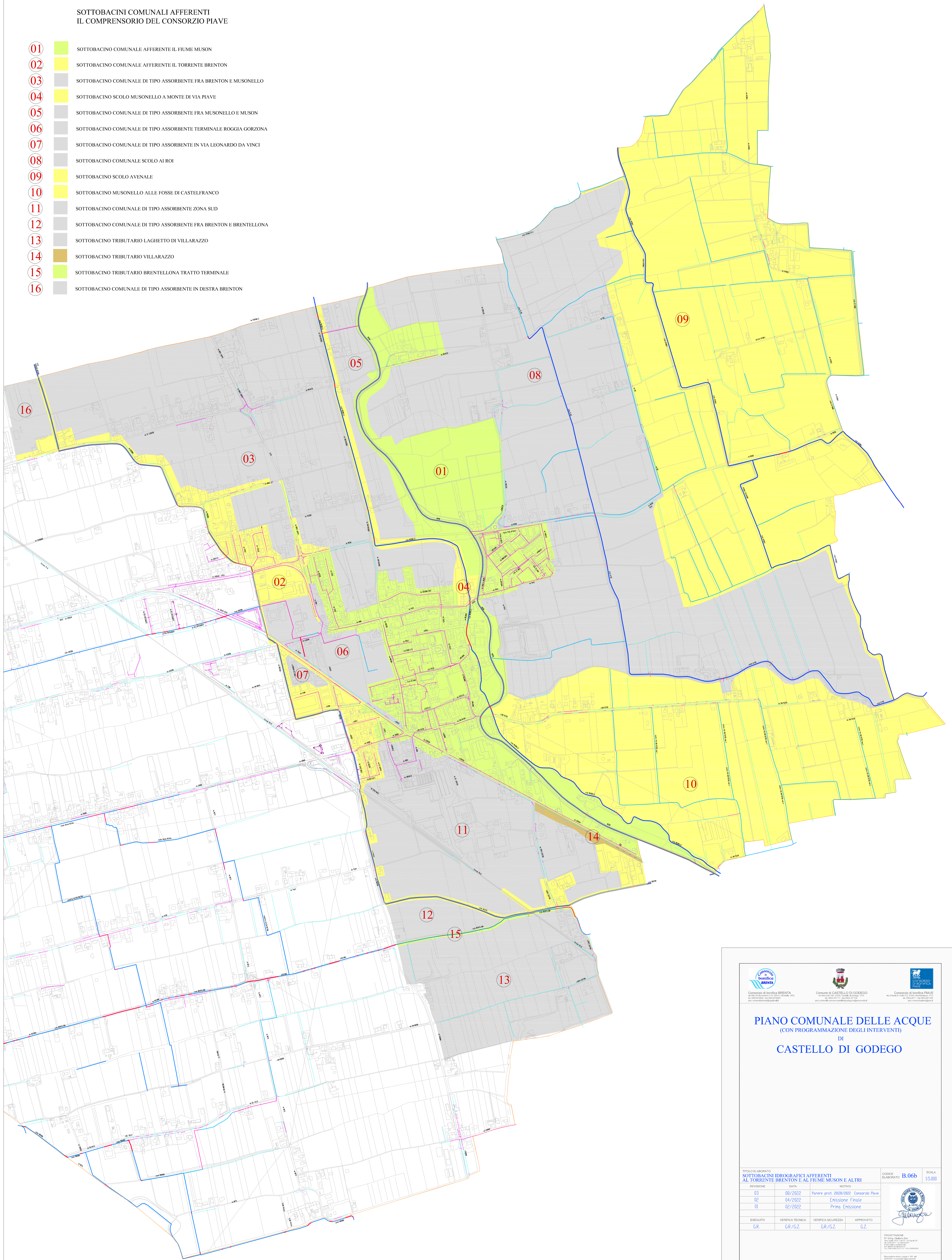


SOTTOBACINI COMUNALI AFFERENTI
IL COMPRESORIO DEL CONSORZIO PIAVE

- 01 SOTTOBACINO COMUNALE AFFERENTE IL FIUME MUSON
- 02 SOTTOBACINO COMUNALE AFFERENTE IL TORRENTE BRENTON
- 03 SOTTOBACINO COMUNALE DI TIPO ASSORBENTE FRA BRENTON E MUSONELLO
- 04 SOTTOBACINO SCOLO MUSONELLO A MONTE DI VIA PIAVE
- 05 SOTTOBACINO COMUNALE DI TIPO ASSORBENTE FRA MUSONELLO E MUSON
- 06 SOTTOBACINO COMUNALE DI TIPO ASSORBENTE TERMINALE ROGGIA GORIZONA
- 07 SOTTOBACINO COMUNALE DI TIPO ASSORBENTE IN VIA LEONARDO DA VINCI
- 08 SOTTOBACINO COMUNALE SCOLO AI ROI
- 09 SOTTOBACINO SCOLO AVENALE
- 10 SOTTOBACINO MUSONELLO ALLE FOSSE DI CASTELFRANCO
- 11 SOTTOBACINO COMUNALE DI TIPO ASSORBENTE ZONA SUD
- 12 SOTTOBACINO COMUNALE DI TIPO ASSORBENTE FRA BRENTON E BRENTELLONA
- 13 SOTTOBACINO TRIBUTARIO LAGHETTO DI VILLARAZZO
- 14 SOTTOBACINO TRIBUTARIO VILLARAZZO
- 15 SOTTOBACINO TRIBUTARIO BRENTELLONA TRATTO TERMINALE
- 16 SOTTOBACINO COMUNALE DI TIPO ASSORBENTE IN DESTRA BRENTON





Consorzio di bonifica BRENTA
Via Venezia 10 - 31043 Godego (TV)
Tel. 0422/850001 - Fax 0422/850002
www.consorzio-idrografico-brenta.it



Comune di CASTELLO DI GODEGO
Via Venezia 10 - 31043 Godego (TV)
Tel. 0422/850001 - Fax 0422/850002
www.comune-castello-di-godego.it



Consorzio di bonifica PIAVE
Via S. Maria 10 - 31043 Godego (TV)
Tel. 0422/850001 - Fax 0422/850002
www.consorzio-bonifica-piave.it

PIANO COMUNALE DELLE ACQUE (CON PROGRAMMAZIONE DEGLI INTERVENTI) DI CASTELLO DI GODEGO

TITOLO ELABORATO		CODICE ELABORATO		SCALA
SOTTOBACINI IDROGRAFICI AFFERENTI AL TORRENTE BRENTON E AL FIUME MUSON E ALTRI		B.06b		1:5.000
REVISIONE	DATA	NOTIZIE		
03	02/2022	Parere prot. 20126/2022 Consorzio Piave		
02	04/2022	Emissione Finale		
01	02/2022	Prima Emissione		
ESEGUITO	VERIFICA TECNICA	VERIFICA SICUREZZA	APPROVATO	
G.R.	GR/G.Z.	GR/G.Z.	G.Z.	



PROGETTAZIONE
DIP. 10 - 10/2022
DIP. 11 - 11/2022
DIP. 12 - 12/2022
DIP. 13 - 13/2022
DIP. 14 - 14/2022
DIP. 15 - 15/2022
DIP. 16 - 16/2022